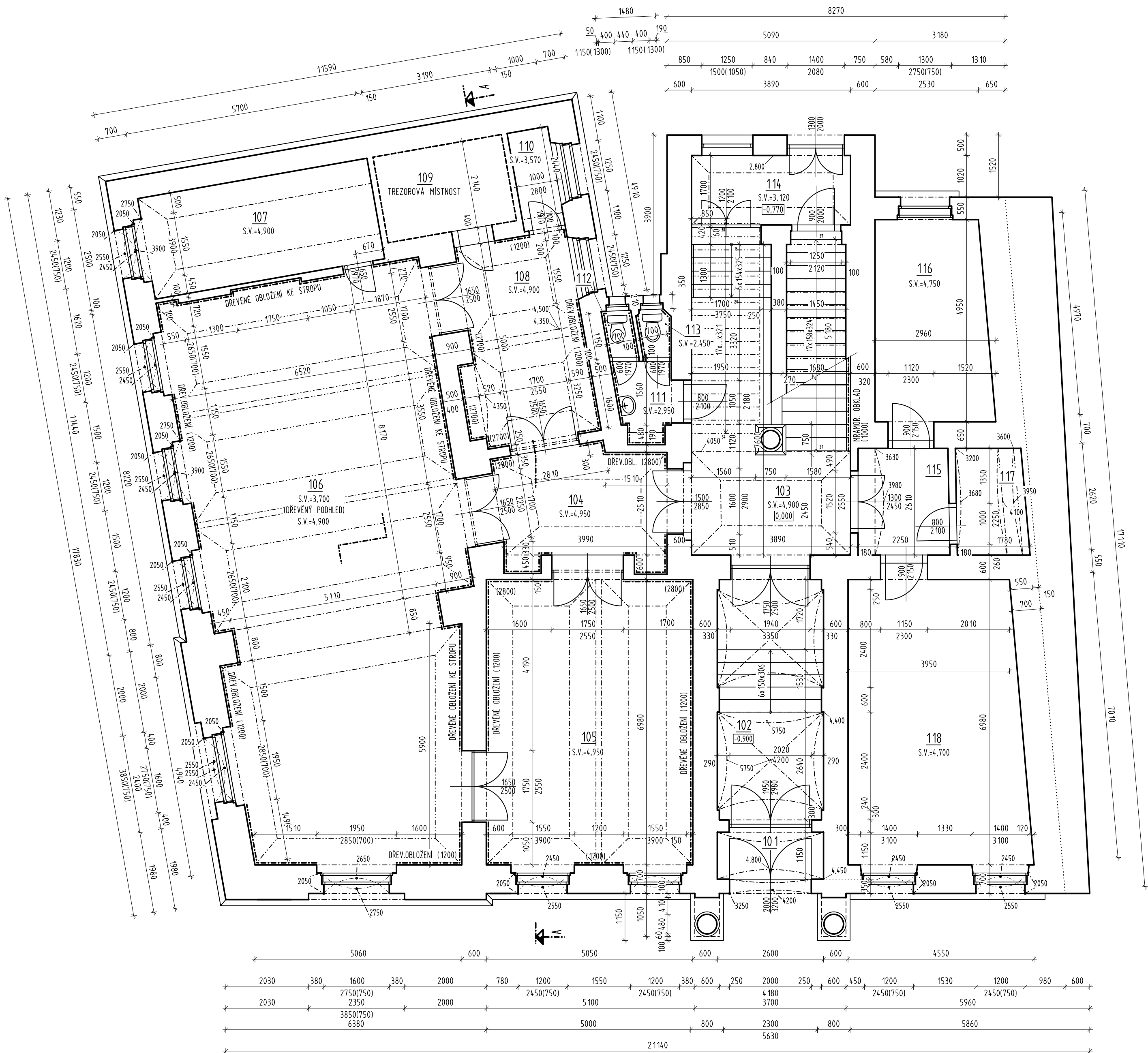


PŮDORYS 1NP - ZAMĚŘENÍ SOUČASNÉHO STAVU; 1:75



LEGENDA MÍSTNOSTÍ:			
Č.M.	NÁZEV MÍSTNOSTI	VÝMĚRA(m2)	P.Ú.PODLAHY
101	ZÁDVEŘÍ	2,99	KERAMICKÁ DLAŽBA
102	CHODBA	15,20	KERAMICKÁ DLAŽBA
103	SCHODISTOVÝ PROSTOR	16,84	KERAMICKÁ DLAŽBA
104	HALA	11,40	KERAMICKÁ DLAŽBA
105	ZASEDACÍ MÍSTNOST	35,30	KOBEREC
106	OBRADNÍ SÍŇ	87,33	KOBEREC
107	SPISOVNA	14,25	KOBEREC
108	PŘÍPRAVNA SVATEBČANŮ	14,69	KOBEREC
109	TREZOROVÁ MÍSTNOST		
110	KOMORA	2,45	KOBEREC
111	PŘEDSÍŇ WC	2,29	KERAMICKÁ DLAŽBA
112	WC	0,83	KERAMICKÁ DLAŽBA
113	WC	0,90	KERAMICKÁ DLAŽBA
114	CHODBA	6,61	KERAMICKÁ DLAŽBA
115	CHODBA	5,80	PVC
116	KANCELÁŘ	13,58	PVC
117	SKLAD	4,42	PVC
118	KANCELÁŘ	29,75	PVC

LEGENDA MATERIÁLŮ:	
	STÁVAJÍCÍ KONSTRUKCE
	ROSTLÝ TERÉN
	HYGIENICKÁ ZAŘÍZENÍ - KERAMICKÝ OBKLAD
	SCHODIŠTE - MRAMOROVÝ OBKLAD
	OSTATNÍ MÍSTNOSTI - DŘEVĚNÉ OBLOŽENÍ tl. 80-100 mm

**TECHNICKÝ POPIS OBJEKTU:**

- JEDNA SE OBJEKT S JEDNÍM PODZEMNÍM PODLAŽÍM A TŘEMI NADZEMNÍMI PODLAŽÍMI
- ZÁKLADOVÉ KONSTRUKCE - ZÁKLADOVÉ PASY
- OBVODOVÁ KONSTRUKCE - ZDĚNÁ Z CIEHL PLNÝCH PÁLENÝCH/KAMENNÉ NA MV
- STROPNÍ KONSTRUKCE:
  - 1S, 1NP - CIEHLNÁ KLENBA VALENA
  - 2NP - KLASICKÝ DŘEVĚNÝ TRÁMOVÝ STROP
- STŘEŠNÍ NOSNÁ KONSTRUKCE - KLASICKÝ DŘEVĚNÝ KROV - VAZNICOVÁ SOUSTAVA SEDLOVÉHO TVARU
- PODHLADY - ZÁVEŠENÁ SDK KONSTRUKCE
- KRYTINA - SKLÁDANÁ BETONOVÁ TAŠKA POLOŽENA NA PŮVODNÍ PLECHOVÉ KRYTINĚ - ALUKRYTU ZAATIKOVÉ ŽLABY Z FALCOVANÉ KRYTINY
- VÝPLNĚ OTVORŮ - V RÁMCI PŘEDCHOZÍCH REKONSTRUKCÍ JIŽ VYMĚNĚNY ZA DŘEVĚNÉ, KASTLOVÉ VÝPLNĚ
- VSTUPNÍ A VNITŘNÍ DVEŘE 1NP A 2NP JSOU ZACHOVÁNY PŮVODNÍ, MASIVNÍ, DŘEVĚNÉ
- PODNÍ VESTAVBA JE NOVODOBA, STROPNÍ KONSTRUKCE NAD 2NP ZDOVJENÁ TRÁMOVÁ + HURDIS.
- PRÍCKY SADROKARTONOVÉ, PODHLADY SADROKARTONOVÉ IZOLOVANÉ, tl. MINERÁLNÍ IZOLACE max. 250mm.
- STŘEŠNÍ OKNA DŘEVĚNÁ, ZASKLENÁ IZOLAČNÍM DVOJSKLEM.

**POZNÁMKY:**

JEDNA SE ZAMĚŘENÍ SOUČASNÉHO STAVU - PROJEKTOVOU DOKUMENTACÍ STÁVAJÍCÍHO STAVU OBJEKTU. ZPRACOVATEL SI VYHRADŽUJE PRAVO NA DROBNÉ ODCHYLKY OD STUČNOSTI. V PŘÍPADĚ ZJIŠTĚNÍ PODSTATNÉHO ROZPORU SE SKUTEČNOSTÍ BUDE ZHOTOVITEL VYZVÁN K NAPRAVĚ.

0,000 = 221,85 m.nm. BpV

hlavní projektant: ING. VOJTĚCH MERENUS	autorizoval: ING. VOJTĚCH MERENUS NA SKÁLE 1126 286 01 ČASLAV	
číslo zakázky: ST202404	poř. č. v deníku: 85	
investor:	Město Český Brod, IČ: 00235334 náměstí Husovo 70, 282 01 Český Brod	
stavba:	STAVEBNÍ ÚPRAVY MŮ Český Brod náměstí Husovo 70; 282 01 Český Brod	
část projektu:	D. DOKUMENTACE OBJEKTU	
díl projektu:	D.1. DOKUMENTACE STAVEBNÍHO OBJEKTU	
profese:	D.1.1. ARCHITEKTONICKO-STAVEBNÍ ŘEŠENÍ	
objekt:	SO01 - MŮ ČESKÝ BROD č.p.70	
výkres:	PŮDORYS 1NP ZAMĚŘENÍ SOUČASNÉHO STAVU	

STAMER s.r.o.  
STAVBY MERENUS  
Nad Řezkovcem 1801  
286 01 Čáslav  
www.stamer.cz, tel.: 724 125 511

stupeň: DPS	revize: 0
měřítko: 1:75	formát: A4
datum: Duben 2024	

číslo dokumentu: D.1.1.b.002